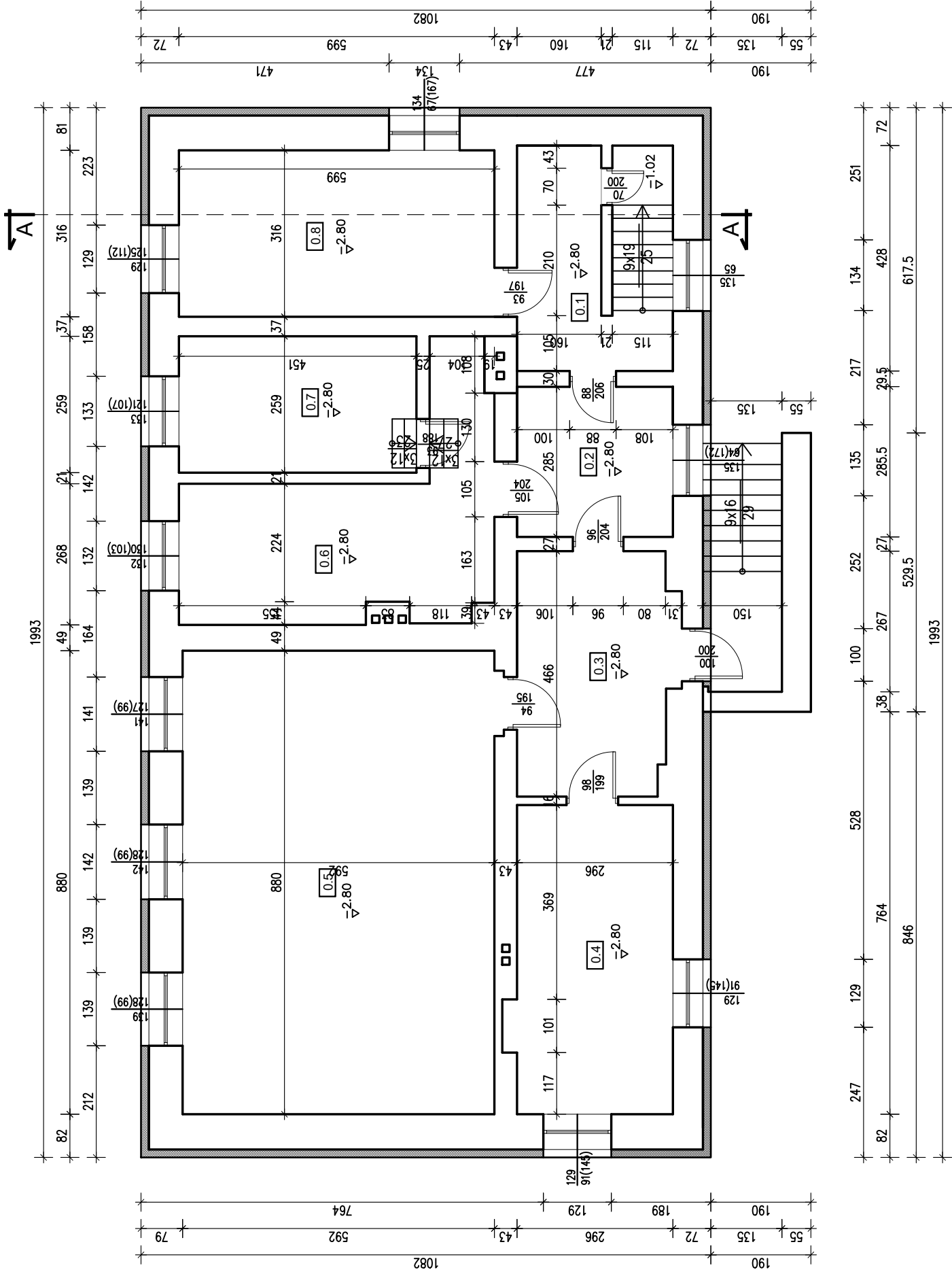


RZUT PIWNICY



ZESTAWIENIE POWIERZCHNI PIWNICY wg. PN-70/B-02365

NR POM	NAZWA POMIESZCZENIA	POW. PODŁOGI[m2]	UŻYTEK[m2]	WYS. POMIESZ[m]	RODZAJ PODŁOGI
0.1	KOMUNIKACJA	11,99m2	8,39m2	2,47m	POSADZKA BETONOWA
0.2	POM. GOSPODARCZE	8,44m2	8,44m2	2,41m	POSADZKA BETONOWA
0.3	WIATROZAP	13,64m2	13,64m2	2,44m	POSADZKA BETONOWA
0.4	POM. GOSPODARCZE	17,66m2	17,66m2	2,37m	POSADZKA BETONOWA
0.5	KLASA	52,32m2	52,32m2	2,36m	GRES
0.6	KOTŁOWNIA	18,71m2	18,21m2	2,46m	GRES
0.7	POM. GOSPODARCZE	11,68m2	11,25m2	2,24m	POSADZKA BETONOWA
0.8	SZATNIA	18,93m2	18,93m2	2,47m	POSADZKA BETONOWA
RAZEM		153,37m2	148,84m2		

- OZNACZENIE
- ISTNIEJĄCA ŚCIANA
 - PROJEKTOWANE OCIEPLENIE BUDYNKU
ściana zew. – 15cm wełna mineralna
cokoł, ściana fundament. – 15cm styrodur
 - PROJEKTOWANANA ŚCIANA
 - CZĘŚCIOWE WYBURZENIE ISTNIEJĄCEJ ŚCIANY
 - WYBURZENIE ISTNIEJĄCEJ ŚCIANY

UWAGI:

- Poziomy podane są wg. stanu wykończonego ±0.00.
- Rysunki i opisy opracowań wszystkich branz stanowią całość projektu i należy je rozpatrywać łącznie.
- Wszelkie dostrzeżone błędy w opracowaniach projektowych należy niezwłocznie zgłaszać do zespołu projektowego ARCHLINE
- Okna powinny być zaopatrzone w nawiewniki o regulowanym stopniu przepływu powietrza, co zapewni właściwy współczynnik infiltracji pomieszczeń.
- Ocieplenie gr. 10÷20 cm.

Uwagi ogólne:

- Przed przystąpieniem do robót kierownik budowy powinien sprawdzić wszystkie projektowane elementy konstrukcyjne budynku. Wszelkie wątpliwości należy wyjaśnić z Projektantem.
- Fundamenty i elementy konstrukcyjne wykonać zgodnie z rysunkami konstrukcyjnymi. Kominy i przewody wentylacyjne ocieplić wełną mineralną w przestrzeni dachowej i ponad dachem.
- Niniejszy rysunek należy rozpatrywać łącznie z całym wielobranżowym projektem budowlanym, którego jest integralną częścią.
- Należy pracować tylko na podstawie wymiarów podanych na rysunku; przed przystąpieniem do robót Wykonawca powinien sprawdzić na budowie wszystkie rzędne wysokości oraz wymiary poziome; rozwiązania wynikające z różnic wymiarów podanych na rysunku i wymiarów rzeczywistych należy uzgodnić z Projektantem.
- Wszystkie prace należy wykonywać, a specyfikowane materiały stosować zgodnie z właściwym regulacjami prawnymi i normatywnymi oraz zgodnie ze sztuką budowlaną.
- Wskazane produkty należy rozumieć jako komplet niezbędnych elementów i dodatków niezbędnych do właściwego montażu oraz ich poprawnego funkcjonowania zgodnie z zaleceniami producentów.
- Wszystkie prace przygotowawcze, wykończeniowe, użytkowe, eksploatacyjne i konserwacyjne, związane i przewidzianymi przez producentów danych produktów i powinny być poprzedzane zapoznaniem się przez Wykonawcę z właściwymi kartami katalogowymi i instrukcjami producentów.

DOKUMENTACJĘ NALEŻY ROZPATRYWAĆ KOMPLEKSOWO WRAZ Z POZOSTAŁYMI BRANŻAMI.

ARCHLINE
Pracownia Projektowa

PRACOWNIA PROJEKTOWA arch. Zbigniew Mickiewicz
Ubocze 300, 59-620 Gryfów Śląski
tel. +48 757813134, e-mail: biuro@arch-line.pl, www.arch-line.pl

Tytuł rysunku:	RZUT PIWNICA		Skala:	1:100
Temat:	TERMOMODERNIZACJA BUDYNKÓW OŚWIATOWYCH NA TERENIE GMINY LUBAŃ – SZKOŁA PODSTAWOWA W KOŚCIELNIKU			
Inwestor:	GMINA LUBAŃ UL. DĄBROWSKIEGO 18 59-800 LUBAŃ		Branch:	Architektura
Objekt/adres:	BUDYNEK SZKOŁY PODSTAWOWEJ DZIAŁKA NR 689/2 OBRĘB 0003 KOŚCIELNIK GMINA LUBAŃ - GMINA WIEJSKA KOŚCIELNIK 40		Stadium:	Pb
Projektował:	Nazwisko: mgr inż. arch. Zbigniew Mickiewicz (spec. architektoniczna)	Uprawnienia: nr upr. 26/D/SOKK/2017 DOIA DS-1850	Podpis:	Data: 20/02/2023
Asystent:	inż. arch. Monika Kubieniec	DO/IB DOŚ/BO/0366/12	Format:	A3
			Nr rys.:	A3